

УТВЕРЖДАЮ  
Председатель комиссии

« 06 » апреля 2016 г.

**АКТ ОБСЛЕДОВАНИЯ**  
**объекта социальной инфраструктуры**  
№ 17

«     »     20     г.

Наименование органа

**1. Общие сведения об объекте**

- 1.1. Наименование (вид) объекта: Детский сад МБДОУ «Васильевский детский сад» Залегощенского района Орловской области
- 1.2. Адрес объекта: 303565, Орловская область, Залегощенский район, д. Васильевка, ул. Центральная, д.6
- 1.3. Сведения о размещении объекта
- отдельно стоящее здание одноэтажное, 302,1 кв. м
  - наличие прилегающего земельного участка (да); 2 439 кв. м
- 1.4. Год постройки здания 1963 г., последнего капитального ремонта: не проводился.
- 1.5. Дата предстоящих плановых ремонтных работ: текущего: нет, капитального: нет.
- 1.6. Название организации (учреждения), (полное юридическое наименование – согласно Уставу, краткое наименование): Муниципальное бюджетное дошкольное образовательное учреждение «Васильевский детский сад» Залегощенского района Орловской области (МБДОУ «Васильевский детский сад» Залегощенского района Орловской области)
- 1.7. Юридический адрес организации (учреждения): 303565, Орловская область, Залегощенский район, д. Васильевка, ул. Центральная, д.6

**2. Характеристика деятельности организации на объекте**

Дополнительная информация: Дошкольное образование

**3. Состояние доступности объекта**

**3.1. Путь следования к объекту пассажирским транспортом**

Пассажирский транспорт отсутствует, наличие адаптированного пассажирского транспорта к объекту отсутствует

**3.2. Путь к объекту от ближайшей остановки пассажирского транспорта:**

- 3.2.1 расстояние до объекта от остановки транспорта 440 м  
 3.2.2 время движения (пешком) 5 мин  
 3.2.3 наличие выделенного от проезжей части пешеходного пути (*нет*),  
 3.2.4. Перекрестки: *нерегулируемые*.  
 3.2.5. Информация на пути следования к объекту: *нет*  
 3.2.6. Перепады высоты на пути: *нет*  
 Их обустройство для инвалидов на коляске: *нет*.

### 3.3. Организация доступности объекта для инвалидов – форма обслуживания

№ п/п	Категория инвалидов (вид нарушения)	Вариант организации доступности объекта (формы обслуживания)*
1.	Все категории инвалидов и МГН	ДУ
	<i>в том числе инвалиды:</i>	
2	передвигающиеся на креслах-колясках (К)	ВНД
3	с нарушениями опорно-двигательного аппарата (О)	ДУ
4	с нарушениями зрения (З)	ДУ
5	с нарушениями слуха (Г)	ДУ
6	с нарушениями умственного развития (У)	ДУ

\* - указывается один из вариантов: «А», «Б», «ДУ», «ВНД»

### 3.4. Состояние доступности основных структурно-функциональных зон

№ п/п	Основные структурно-функциональные зоны	Состояние доступности, в том числе для основных категорий инвалидов**	Приложение	
			№ на плане	№ фото
1	Территория, прилегающая к зданию (участок)	ДП-В	1	



2	Вход (входы) в здание	ДЧ-И (О, С, Г, У)	2	
3	Путь (пути) движения внутри здания (в т.ч. пути эвакуации)	ДУ	3	
4	Зона целевого назначения здания (целевого посещения объекта)	ДУ	4	
5	Санитарно-гигиенические помещения	ДУ	5	
6	Система информации и связи (на всех зонах)	ДУ		
7	Пути движения к объекту (от остановки транспорта)	ДП-В	1	

\*\* Указывается: ДП-В - доступно полностью всем; ДП-И (К, О, С, Г, У) – доступно полностью избирательно (указать категории инвалидов); ДЧ-В - доступно частично всем; ДЧ-И (К, О, С, Г, У) – доступно частично избирательно (указать категории инвалидов); ДУ - доступно условно, ВНД - недоступно

### 3.5. ИТОГОВОЕ ЗАКЛЮЧЕНИЕ о состоянии доступности ОСИ:

доступно условно

## 4. Управленческое решение (проект)

### 4.1. Рекомендации по адаптации основных структурных элементов объекта:

№ п \ п	Основные структурно-функциональные зоны объекта	Рекомендации по адаптации объекта (вид работы)*
1	Территория, прилегающая к зданию (участок)	не нуждается
2	Вход (входы) в здание	технические решения невозможны
3	Путь (пути) движения внутри здания (в т.ч. пути эвакуации)	технические решения невозможны
4	Зона целевого назначения здания (целевого посещения объекта)	технические решения невозможны
5	Санитарно-гигиенические помещения	технические решения невозможны
6	Система информации на объекте (на всех зонах)	технические решения невозможны
7	Пути движения к объекту (от остановки транспорта)	не нуждается

8.	Все зоны и участки	
----	--------------------	--

\*- указывается один из вариантов (видов работ): не нуждается; ремонт (текущий, капитальный); индивидуальное решение с ТСП; технические решения невозможны – организация альтернативной формы обслуживания

4.2. Период проведения работ \_\_\_\_\_  
 в рамках исполнения по мере необходимости  
 (указывается наименование документа: программы, плана)

4.3. Ожидаемый результат (по состоянию доступности) после выполнения работ по адаптации \_\_\_\_\_  
 Оценка результата исполнения программы, плана (по состоянию доступности) доступно полностью субъективно

4.4. Для принятия решения требуется, не требуется (нужное подчеркнуть):

4.4.1 согласование на Комиссии \_\_\_\_\_

(наименование Комиссии по координации деятельности в сфере обеспечения доступной среды жизнедеятельности для инвалидов и других МГН)

4.4.2 согласование работ с надзорными органами (в сфере проектирования и строительства, архитектуры, охраны памятников, другое - указать)

4.4.3 техническая экспертиза; разработка проектно-сметной документации;

4.4.4 согласование с вышестоящей организацией (собственником объекта);

4.4.5 согласование с общественными организациями инвалидов \_\_\_\_\_;

4.4.6 другое \_\_\_\_\_.

Имеется заключение уполномоченной организации о состоянии доступности объекта (наименование документа и выдавшей его организации, дата), прилагается \_\_\_\_\_

4.7. Информация может быть размещена (обновлена) на Карте доступности субъекта Российской Федерации \_\_\_\_\_

(наименование сайта, портала)



## 5. Особые отметки

### ПРИЛОЖЕНИЯ:

#### Результаты обследования:

- |                                      |         |
|--------------------------------------|---------|
| 1. Территории, прилегающей к объекту | на 1 л. |
| 2. Входа (входов) в здание           | на 1 л. |
| 3. Путей движения в здании           | на 1 л. |
| 4. Зоны целевого назначения объекта  | на 1 л. |
| 5. Санитарно-гигиенических помещений | на 1 л. |

Позэтажные планы, паспорт БТИ 1 на 5 л.

#### Председатель комиссии


заместитель начальника  
отдела образования



Щукин И.В.

#### Члены комиссии

главный специалист отдела  
образования



Брылёв Е.Н.

главный инженер ХЭГ



Свиридонова Т.И.

#### представители общественных организаций инвалидов

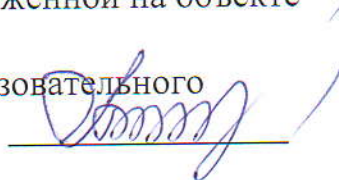
представитель общества  
инвалидов Залегощенского  
района (ВОС)



Сосновский Е.Г.

#### представители организации, расположенной на объекте

Руководитель дошкольного образовательного  
Учреждения



Попова Ю.В.


Управленческое решение согласовано «\_\_\_» \_\_\_\_\_ 20\_\_ г.  
(протокол №\_\_\_)



## Территории, прилегающей к объекту

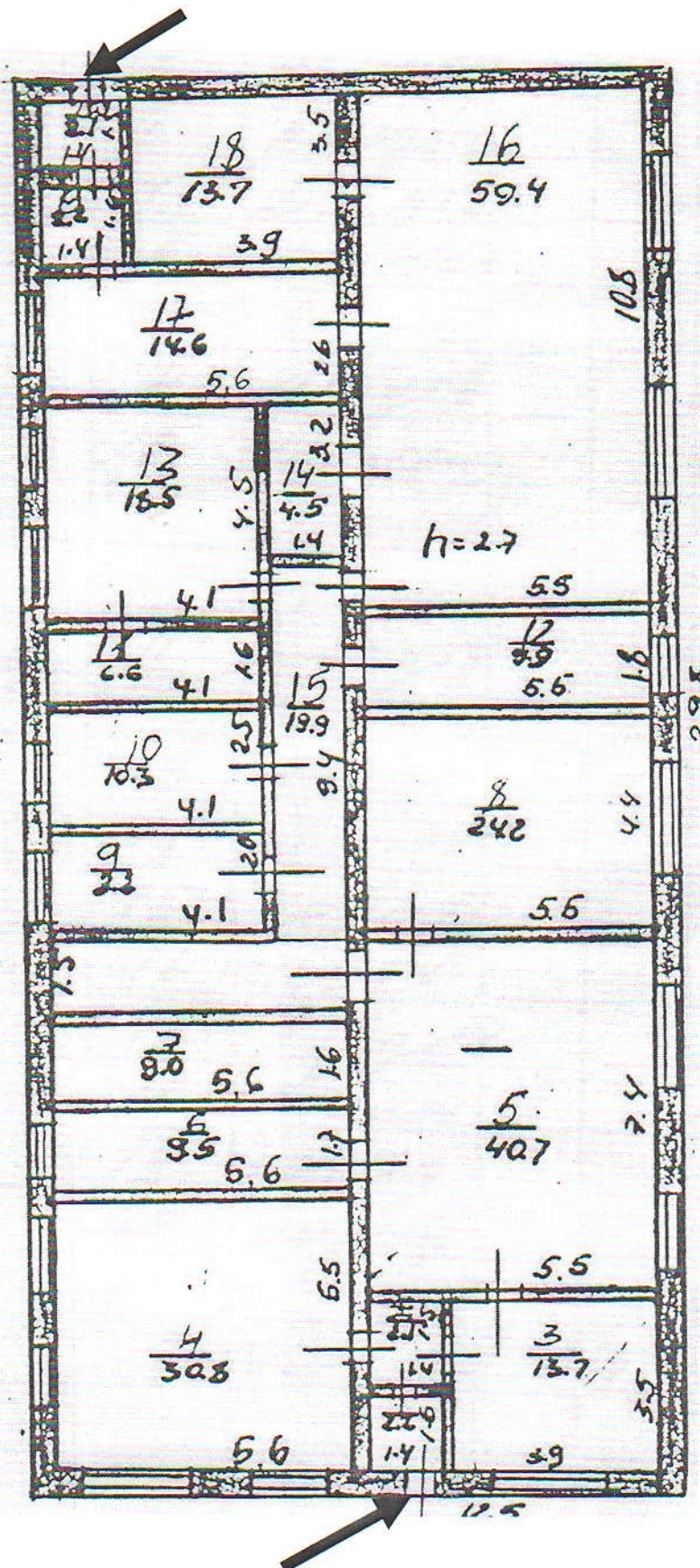


 - движение транспортных средств

 - движение детей (учеников) в (из) образовательное учреждение

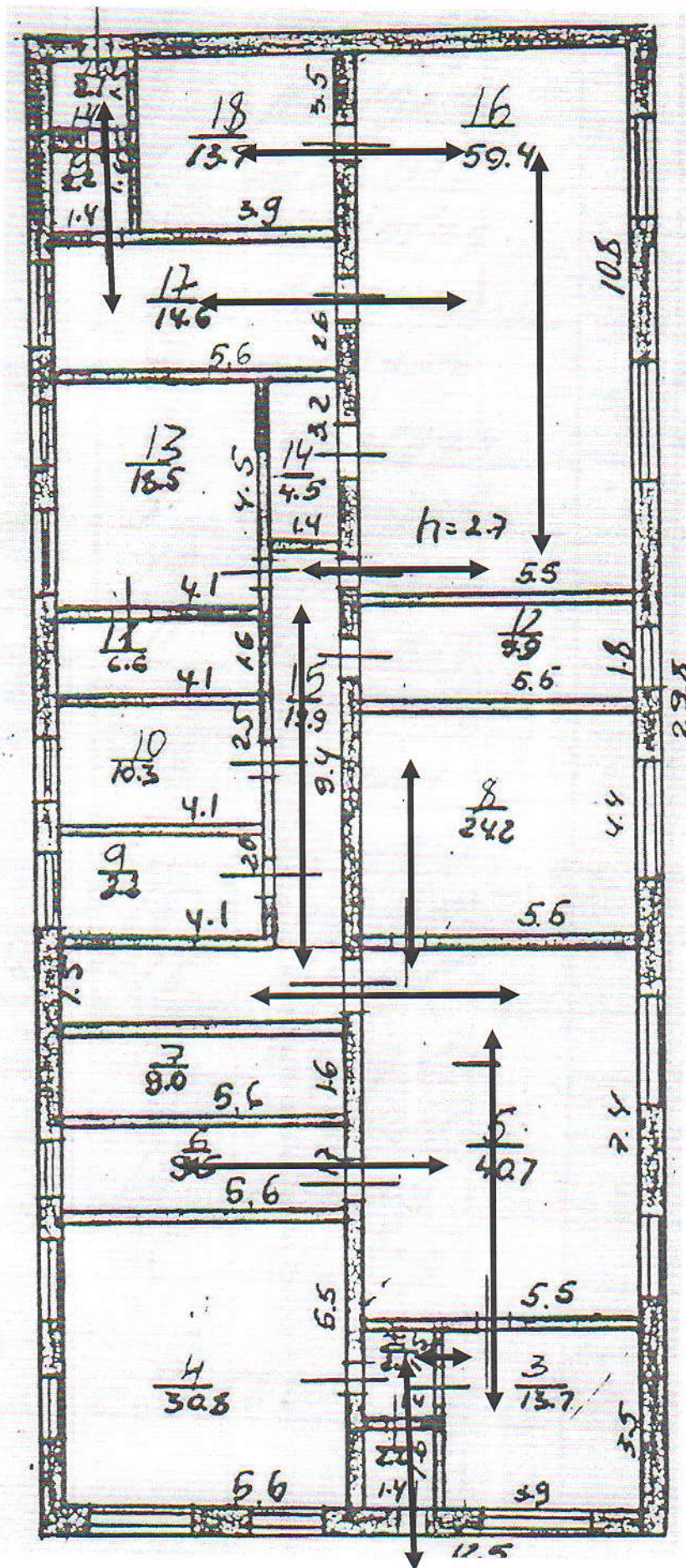


Вход (входы) в здание



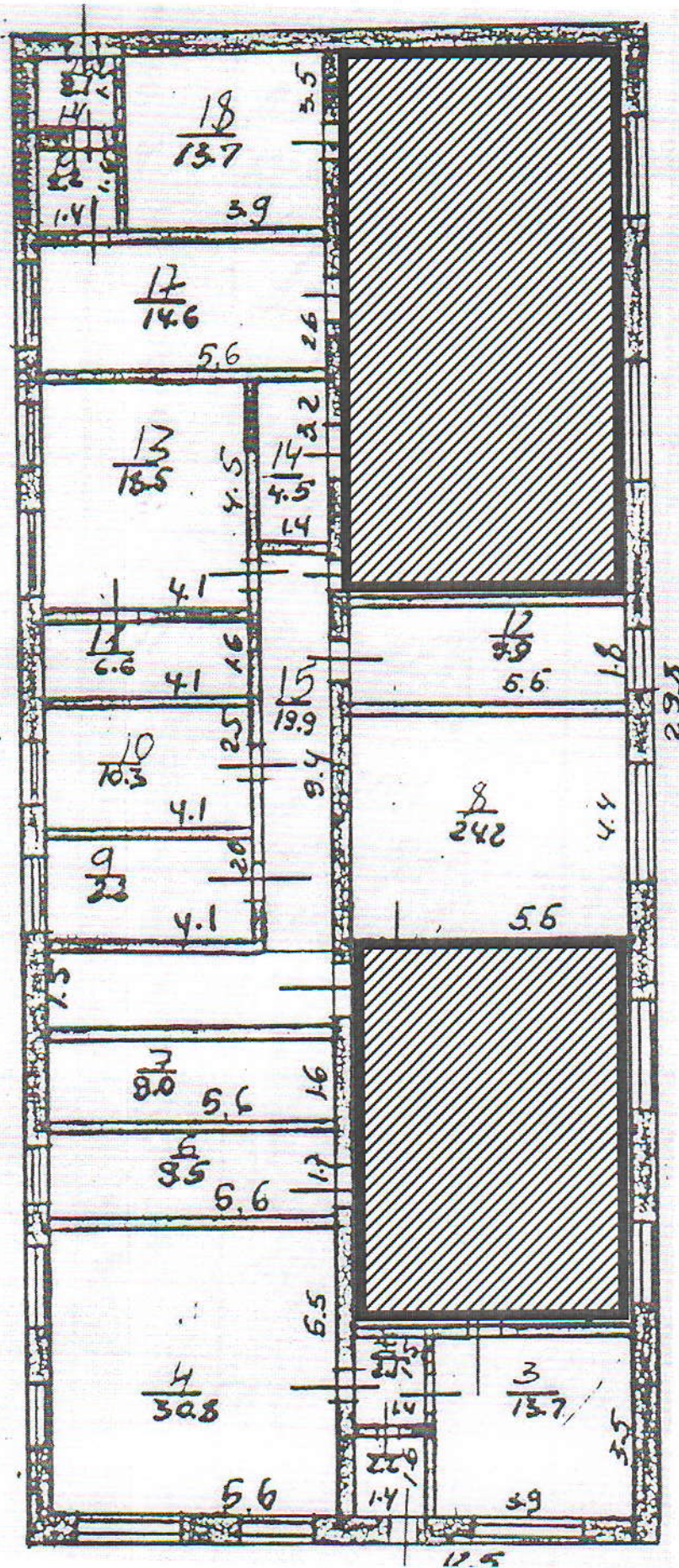


## Пути движения в здании



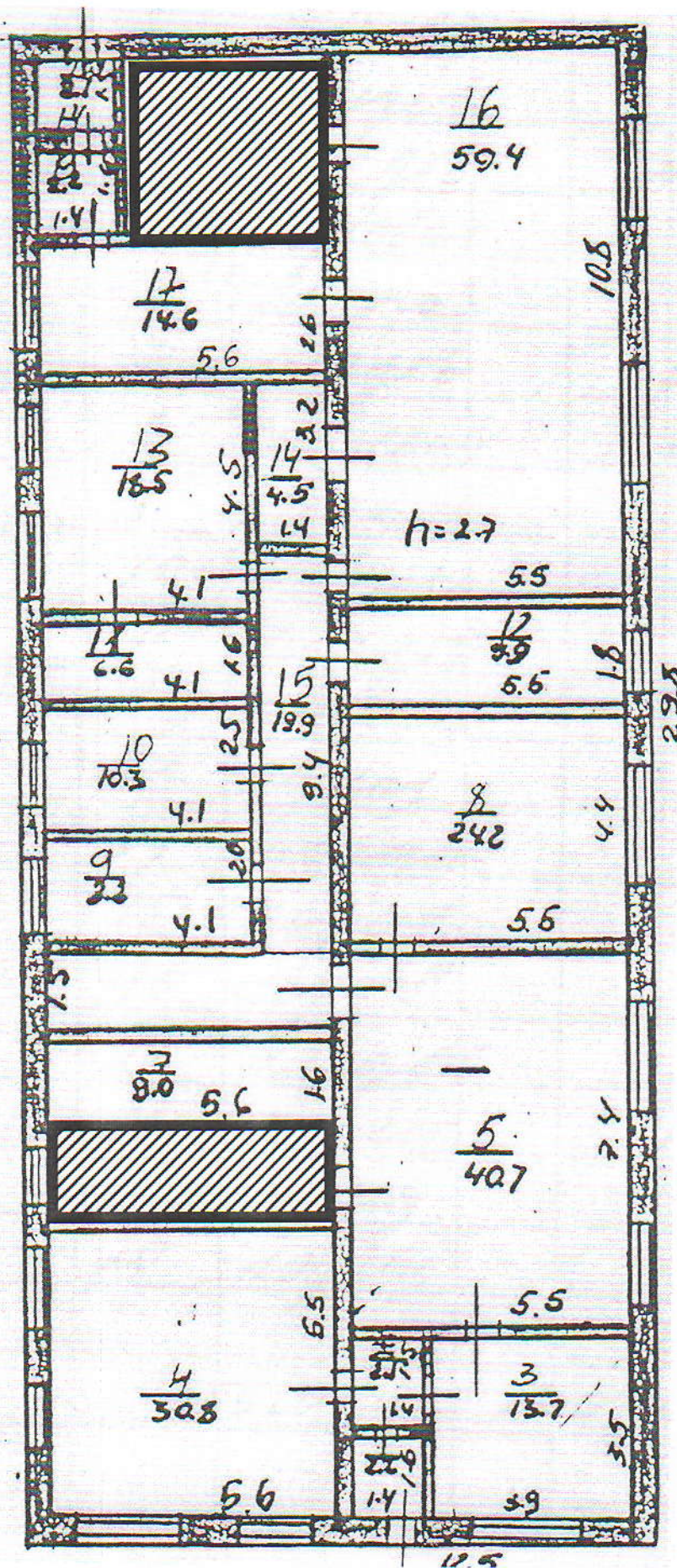


## Зоны целевого назначения объекта





## Санитарно-гигиенические помещения





ОБЛАСТНОЕ ГОСУДАРСТВЕННОЕ УНИТАРНОЕ ПРЕДПРИЯТИЕ  
"ОРЛОВСКИЙ ЦЕНТР "НЕДВИЖИМОСТЬ"

Область, республика, край Орловская

Район Залегощенский

Город

г. Васильеве

Поселок Залегощенского с/п

(наименование с/п)

Район города

Квартал

ТЕХНИЧЕСКИЙ ПАСПОРТ ЗДАНИЯ (СТРОЕНИЯ)

Местоположение: по улице(пер.)

г. Васильеве

№

Решетный сад

(наименование здания (строения))

д. 1/1

Предыдущий инвентарный номер						
Инвентарный номер	54:218:002:010024360					
Предыдущий кадастровый номер						
Кадастровый номер						
	А	Б	В	Г	Д	Е

Паспорт составлен по состоянию на

14.11.2005

(указывается дата обследования объекта учета)

СОГЛАСОВАНО

Наименование собственника (правообладателя) здания	
Администрация Залегощенского района	
Представитель (должность) (Ф.И.О.)	Подпись, печать
И.И. Залегощенский	И.И. Залегощенский

М.П.

Наименование подразделения ОГУП "Орловский центр "Недвижимость"	
Залегощенский филиал ОГУП "Орловский центр "Недвижимость"	
Руководитель (Ф.И.О.)	Печать, подпись
Свинодобов В.С.	И.И. Залегощенский

М.П.



### I. Сведения о принадлежности объекта

[illegible]

## Учёт запрещений и арестов

[illegible]



## II. Инвентарная карточка на здание (строение)

Год постройки или год постановки на баланс 1967

Назначение объекта нежилое

Фактическое использование объекта по назначению

Объект культурного наследия (памятник арх-ры, истории и культуры) нет  
(является, не является)

Материал стен кирпич

Этажность 1 (указывается число этажей) Подземная этажность        (кол-во уровней в подвале)

Наименование частей объекта и их литеры: А

основная часть здания лит.       

пристройка лит.       

Иная часть (указать ее наименование)         
(подвал, мансарда и т.д.)

Процент физического износа объекта на год обследования, %       

Общая площадь объекта (по внутреннему обмеру), кв.м. 302.1

Вид инженерного оборудования	Общая оборудованная площадь по внутреннему обмеру (кв.м.)	Тип оборудования
Отопление	<u>302.1</u>	<u>центрифуги</u>
Электричество	<u>302.1</u>	<u>      </u>
Водопровод	<u>302.1</u>	<u>центрифуги</u>
Канализация	<u>302.1</u>	<u>септики</u>
Горячее водоснабжение	<u>      </u>	<u>      </u>
Газоснабжение	<u>      </u>	<u>      </u>
Напольные электроплиты	<u>      </u>	<u>      </u>

Балансовая стоимость объекта, руб. 223984

Остаточная балансовая стоимость объекта, руб. 197062

## III. Перечень прилагаемых документов

№п.п.	Наименование документа	масштаб, литера	Кол-во листов	Примечание
1	2	3	4	5
1.	План здания (строения)		1	
2.	Экспликация к плану здания		1	

Исполнил: Свинолов В.С. Павлов  
(Ф.И.О., подпись)

Проверил: Свинолов В.С.  
(Ф.И.О., подпись)



ЭКСПЛИКАЦИЯ К ПЛАНУ СТРОЕНИЯ

Дата записи и литер по плану	Этажи (начиная с 1-го, концы мезонином)	Номер помещения (квартира, торговое, складское и пр.)	№ по плану строения (комната, кухни, коридора и т. д.)	Назначение частей помещения: жилая комната, канцелярское, классная комната, большая комната, кухня, коридор и т. п.	Площадь по внутреннему обмеру (в кв. м)								Итого (по квартире, этажу, строению)
					произ. пред.		канцелярск.		складские		прочие		
					основная	вспомогательная	основная	вспомогательная	основная	вспомогательная	основная	вспомогательная	
4	1	1	1	коридор		2.2							2.2
2005			2	коридор		2.1							2.1
			3	кадров		13.7							13.7
			4	кладов		30.8							30.8
			5	изготов		40.7							40.7
			6	ванная			9.5						9.5
			7	кладов		2.4	9.0						9.0
			8	спальня		24.2							24.2
			9	кладов			8.2						8.2
			10	проход		10.3							10.3
			11	кладов			6.6						6.6
			12	кабинет		9.9							9.9
			13	кухня		18.5							18.5
			14	кладов			4.5						4.5
			15	коридор		19.5							19.5
			16	изготов		59.4							59.4
			17	кадров		14.6							14.6
			18	туалет		13.7							13.7
			19	коридор			2.2						2.2
			20	коридор			2.1						2.1
						260.0	42.1						302.1
				Итого по плану	4								302.1

Техник-инвентаризатор

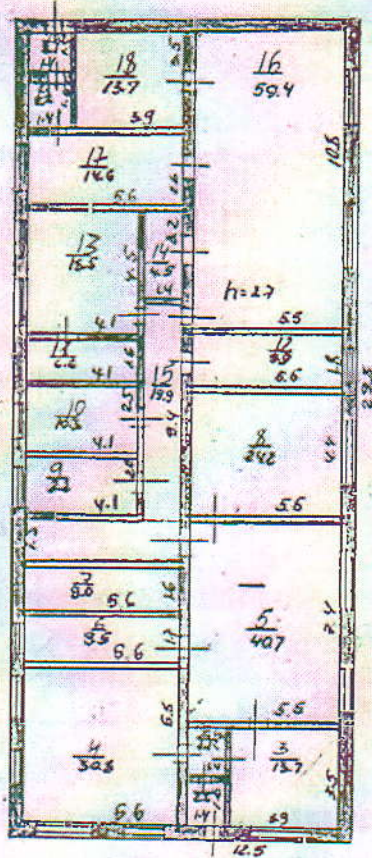
Проверил



Монтажные, расположенные по  
од № \_\_\_\_\_ квартала № \_\_\_\_\_

г. Васильевна  
ул. Чкалова  
л. 6

Лит. А



МАСШТАБ 1:200

14 11 5



### I Результаты обследования:

#### 1. Территории, прилегающей к зданию (участка)

МБДОУ «Васильевский детский сад» Залегощенского района Орловской области, 303565,  
Орловская область, Залегощенский район, д. Васильевка, ул. Центральная, д.6

№ п/п	Наименование функционально- планировочного элемента	Наличие элемента		Выявленные нарушения и замечания		Работы по адаптации объектов		
		есть/ нет	№ на план е	№ фото	Содержание	Значимо для инвалидов (катего- рия)	Содержание	Виды работ
1.1	Вход (входы) на территорию	есть	1, 20					
1.2	Путь (пути) движения на территории	есть						
1.3	Лестница (наружная)	нет						
1.4	Пандус (наружный)	нет						
1.5	Автостоянка и парковка	нет						
	ОБЩИЕ требования к зоне	нет						

### II Заключение по зоне:

Наименование структурно-функциональной зоны	Состояние доступности* (к пункту 3.4 Акта обследования ОСИ)	Приложение		Рекомендации по адаптации (вид работы)** к пункту 4.1 Акта обследования ОСИ
		№ на плане	№ фото	
Вход (входы) на территорию	ДЧ-И (О, С, Г, У)	1, 20		технические решения невозможны
Путь (пути) движения на территории	ДУ			не нуждается

\* указывается: ДП-В - доступно полностью всем; ДП-И (К, О, С, Г, У) – доступно полностью избирательно (указать категории инвалидов); ДЧ-В - доступно частично всем; ДЧ-И (К, О, С, Г, У) – доступно частично избирательно (указать категории инвалидов); ДУ - доступно условно, ВНД - недоступно

\*\*указывается один из вариантов: не нуждается; ремонт (текущий, капитальный); индивидуальное решение с ТСР; технические решения невозможны – организация альтернативной формы обслуживания

Комментарий к

заключению: \_\_\_\_\_



# Приложение

к Акту обследования ОСИ  
от «06» 04 20 16 г. № 17

## I Результаты обследования:

### 2. Входа (входов) в здание

МБДОУ «Васильевский детский сад» Залегощенского района Орловской области, 303565,  
Орловская область, Залегощенский район, д. Васильевка, ул. Центральная, д.6

№ п/п	Наименование функционально-планировочного элемента	Наличие элемента			Выявленные нарушения и замечания		Работы по адаптации объектов	
		есть/нет	№ на плане	№ фото	Содержание	Значимо для инвалида (категория)	Содержание	Виды работ
2.1	Лестница (наружная)	нет						
2.2	Пандус (наружный)	нет						
2.3	Входная площадка (перед дверью)	есть	1, 20					
2.4	Дверь (входная)	есть	1, 20					
2.5	Тамбур	есть	2, 19					
	ОБЩИЕ требования к зоне							

## II Заключение по зоне:

Наименование структурно-функциональной зоны	Состояние доступности* (к пункту 3.4 Акта обследования ОСИ)	Приложение		Рекомендации по адаптации (вид работы)** к пункту 4.1 Акта обследования ОСИ
		№ на плане	№ фото	
Входная площадка (перед дверью)	ДЧ-И (О, С, Г, У)	1, 20		технические решения невозможны
Дверь (входная)	ДЧ-И (О, С, Г, У)	1, 20		технические решения невозможны
Тамбур	ДЧ-И (О, С, Г, У)	2, 19		технические решения невозможны

\* указывается: ДП-В - доступно полностью всем; ДП-И (К, О, С, Г, У) – доступно полностью избирательно (указать категории инвалидов); ДЧ-В - доступно частично всем; ДЧ-И (К, О, С, Г, У) – доступно частично избирательно (указать категории инвалидов); ДУ - доступно условно, ВНД - недоступно

\*\*указывается один из вариантов: не нуждается; ремонт (текущий, капитальный); индивидуальное решение с ТСР; технические решения невозможны – организация альтернативной формы обслуживания

Комментарий к  
заключению:



Приложение

к Акту обследования ОСИ  
от «06» 04 2016 г. № 14

**I Результаты обследования:**

**3. Пути (путей) движения внутри здания (в т.ч. путей эвакуации)**

МБДОУ «Васильевский детский сад» Залогощенского района Орловской области, 303565,  
Орловская область, Залогощенский район, д. Васильевка, ул. Центральная, д.6

№ п/п	Наименование функционально- планировочного элемента	Наличие элемента			Выявленные нарушения и замечания		Работы по адаптации объектов	
		есть/ нет	№ на плане	№ фото	Содержание	Значимо для инвалида (катего- рия)	Содержание	Виды работ
3.1	Коридор (вестибюль, зона ожидания, галерея, балкон)	есть	3, 17					
3.2	Лестница (внутри здания)	нет						
3.3	Пандус (внутри здания)	нет						
3.4	Лифт пассажирский (или подъемник)	нет						
3.5	Дверь	есть	1, 20					
3.6	Пути эвакуации (в т.ч. зоны безопасности)	есть						
	ОБЩИЕ требования к зоне							

**II Заключение по зоне:**

Наименование структурно- функциональной зоны	Состояние доступности* (к пункту 3.4 Акта обследования ОСИ)	Приложение		Рекомендации по адаптации (вид работы)** к пункту 4.1 Акта обследования ОСИ
		№ на плане	№ фото	
Коридор (вестибюль, зона ожидания, галерея, балкон)	ДЧ-И (О, С, Г, У)	3, 17		технические решения невозможны
Дверь	ДЧ-И (О, С, Г, У)	1, 20		технические решения невозможны
Пути эвакуации (в т.ч. зоны безопасности)	ДЧ-И (О, С, Г, У)			технические решения невозможны



\* указывается: **ДП-В** - доступно полностью всем; **ДП-И** (К, О, С, Г, У) – доступно полностью избирательно (указать категории инвалидов); **ДЧ-В** - доступно частично всем; **ДЧ-И** (К, О, С, Г, У) – доступно частично избирательно (указать категории инвалидов); **ДУ** - доступно условно, **ВНД** - недоступно  
\*\*указывается один из вариантов: не нуждается; ремонт (текущий, капитальный); индивидуальное решение с ТСП; технические решения невозможны – организация альтернативной формы обслуживания

Комментарий к

заклучению: \_\_\_\_\_



### I Результаты обследования:

#### 4. Зоны целевого назначения здания (целевого посещения объекта)

##### Вариант II – места приложения труда

МБДОУ «Васильевский детский сад» Залегощенского района Орловской области, 303565,  
Орловская область, Залегощенский район, д. Васильевка, ул. Центральная, д.6

Наименование функционально-планировочного элемента	Наличие элемента			Выявленные нарушения и замечания		Работы по адаптации объектов	
	есть/нет	№ на плане	№ фото	Содержание	Значимо для инвалида (категория)	Содержание	Виды работ
Место приложения труда	есть	5, 16					

### II Заключение по зоне:

Наименование структурно-функциональной зоны	Состояние доступности* (к пункту 3.4 Акта обследования ОСИ)	Приложение		Рекомендации по адаптации (вид работы)** к пункту 4.1 Акта обследования ОСИ
		№ на плане	№ фото	
Место приложения труда	ДУ	5, 16		технические решения невозможны

\* указывается: **ДП-В** - доступно полностью всем; **ДП-И** (К, О, С, Г, У) – доступно полностью избирательно (указать категории инвалидов); **ДЧ-В** - доступно частично всем; **ДЧ-И** (К, О, С, Г, У) – доступно частично избирательно (указать категории инвалидов); **ДУ** - доступно условно, **ВНД** - недоступно  
 \*\*указывается один из вариантов: не нуждается; ремонт (текущий, капитальный); индивидуальное решение с ТСП; технические решения невозможны – организация альтернативной формы обслуживания

Комментарий к

заключению: \_\_\_\_\_



### I Результаты обследования:

#### 5. Санитарно-гигиенических помещений

МБДОУ «Васильевский детский сад» Залегощенского района Орловской области, 303565,  
Орловская область, Залегощенский район, д. Васильевка, ул. Центральная, д.6

№ п/п	Наименование функционально-планировочного элемента	Наличие элемента			Выявленные нарушения и замечания		Работы по адаптации объектов	
		есть/нет	№ на плане	№ фото	Содержание	Значимо для инвалида (категория)	Содержание	Виды работ
5.1	Туалетная комната	есть	18					
5.2	Душевая/ ванная комната	есть	6					
5.3	Бытовая комната (гардеробная)	есть	3, 17					
	ОБЩИЕ требования к зоне							

### II Заключение по зоне:

Наименование структурно-функциональной зоны	Состояние доступности* (к пункту 3.4 Акта обследования ОСИ)	Приложение		Рекомендации по адаптации (вид работы)** к пункту 4.1 Акта обследования ОСИ
		№ на плане	№ фото	
Туалетная комната	ДУ	18		технические решения невозможны
Душевая/ ванная комната	ДУ	6		технические решения невозможны
Бытовая комната (гардеробная)	ДУ	3, 17		технические решения невозможны

\* указывается: **ДП-В** - доступно полностью всем; **ДП-И** (К, О, С, Г, У) – доступно полностью избирательно (указать категории инвалидов); **ДЧ-В** - доступно частично всем; **ДЧ-И** (К, О, С, Г, У) – доступно частично избирательно (указать категории инвалидов); **ДУ** - доступно условно, **ВНД** - недоступно  
\*\*указывается один из вариантов: не нуждается; ремонт (текущий, капитальный); индивидуальное решение с ТСР; технические решения невозможны – организация альтернативной формы обслуживания

Комментарий к  
заключению: \_\_\_\_\_



**I Результаты обследования:**

**6. Системы информации на объекте**

МБДОУ «Васильевский детский сад» Залегощенского района Орловской области, 303565,  
Орловская область, Залегощенский район, д. Васильевка, ул. Центральная, д.6

№ п/п	Наименование функционально- планировочного элемента	Наличие элемента			Выявленные нарушения и замечания		Работы по адаптации объектов	
		есть/ нет	№ на плане	№ фото	Содержание	Значимо для инвалида (катего- рия)	Содержание	Виды работ
6.1	Визуальные средства	есть						
6.2	Акустические средства	нет						
6.3	Тактильные средства	нет						
	ОБЩИЕ требования к зоне							

**II Заключение по зоне:**

Наименование структурно- функциональной зоны	Состояние доступности* (к пункту 3.4 Акта обследования ОСИ)	Приложение		Рекомендации по адаптации (вид работы)** к пункту 4.1 Акта обследования ОСИ
		№ на плане	№ фото	
Визуальные средства	ДУ			ремонт

\* указывается: ДП-В - доступно полностью всем; ДП-И (К, О, С, Г, У) – доступно полностью избирательно (указать категории инвалидов); ДЧ-В - доступно частично всем; ДЧ-И (К, О, С, Г, У) – доступно частично избирательно (указать категории инвалидов); ДУ - доступно условно, ВНД - недоступно

\*\*указывается один из вариантов: не нуждается; ремонт (текущий, капитальный); индивидуальное решение с ТСР; технические решения невозможны – организация альтернативной формы обслуживания

Комментарий к

заключению: \_\_\_\_\_